

CONCOURS

LOGEMENTS
LA PETITE GARRIGUE
VITROLLES



Synthèse(architecture)

Bernad Coppé

LIEU

La Petite Garrigue, Vitrolles

MAITRISE D'OUVRAGE

OPAC SUD

MAITRISE D'ŒUVRE

A.Champsaur, architecte mandataire,
Synthèse(architecture), architecte associé,
Sp2i- BET TCE.

INTERVENTION

Construction de :

- 58 logements collectifs locatifs.
- 3 axes guident le projet architectural :
 - S'insérer harmonieusement dans l'environnement difficile du terrain et se protéger du bruit, omniprésent sur le site ;
 - Se différencier de l'urbanisme des grands ensembles voisins, notamment la Petite Garrigue et le Quartier des Pins ;
 - Penser un cadre de vie digne et agréable pour les habitants.



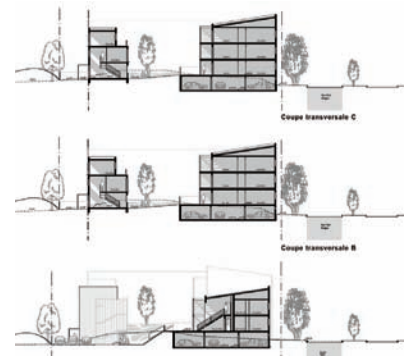
Plan de masse

SURFACE

Surface hors-oeuvre nette : 5 023 m² - ratio SHAB/SHON 0,85.

MONTANT TOTAL DES TRAVAUX

5,9 M € ht.



Élévation sud-ouest sur cœur d'îlot - éch. 1 / 200

